

UNITÉ
201

SUPERFICIE :
1050 pi²

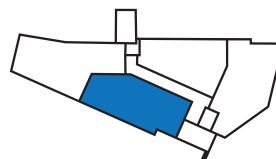
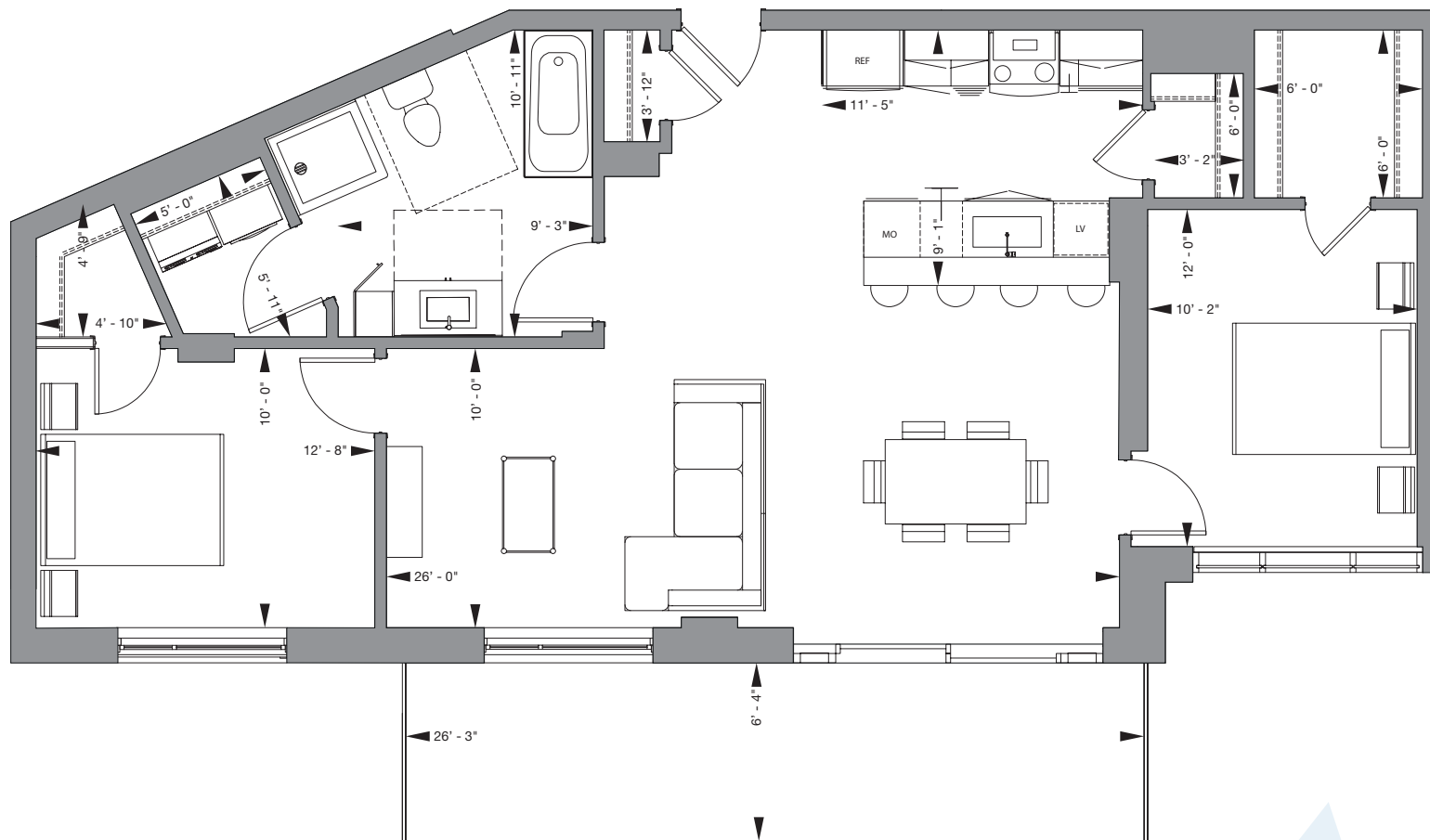
BALCON :
166 pi²

SUPERFICIE
TOTALE :
1216 pi²

 **2** chambre(s)

 **1** salle(s) de bain

ÉTAGE : 2



Les superficies indiquées sur les plans sont les superficies brutes des unités. La superficie brute est mesurée à partir de la surface extérieure des murs d'enveloppe du bâtiment jusqu'au centre des murs mitoyens entre les unités et les corridors. Le calcul de la superficie nette ne pourra être fait qu'une fois le bâtiment construit et les cloisons intérieures mises en place. Les superficies indiquées sur les plans peuvent varier substantiellement de la superficie nette calculée par l'arpenteur sur le certificat de localisation. Le mobilier et la décoration sont représentés à titre indicatif seulement. Les dimensions, superficies et dispositions indiquées sur ce plan sont à titre informatif seulement, elles peuvent varier de la construction réelle.

BAHIA
— BLAINVILLE —

UNITÉ
202

SUPERFICIE :
1178 pi²

BALCON :
172 pi²

SUPERFICIE
TOTALE :
1350 pi²

 **2** chambre(s)

 **1** salle(s) de bain

ÉTAGE : 2



Les superficies indiquées sur les plans sont les superficies brutes des unités. La superficie brute est mesurée à partir de la surface extérieure des murs d'enveloppe du bâtiment jusqu'au centre des murs mitoyens entre les unités et les corridors. Le calcul de la superficie nette ne pourra être fait qu'une fois le bâtiment construit et les cloisons intérieures mises en place. Les superficies indiquées sur les plans peuvent varier substantiellement de la superficie nette calculée par l'arpenteur sur le certificat de localisation. Le mobilier et la décoration sont représentés à titre indicatif seulement. Les dimensions, superficies et dispositions indiquées sur ce plan sont à titre informatif seulement, elles peuvent varier de la construction réelle.

UNITÉ
203

SUPERFICIE :
833 pi²

BALCON :
195 pi²

SUPERFICIE
TOTALE :
1028 pi²

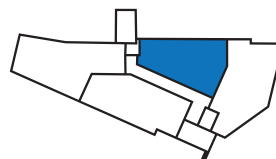
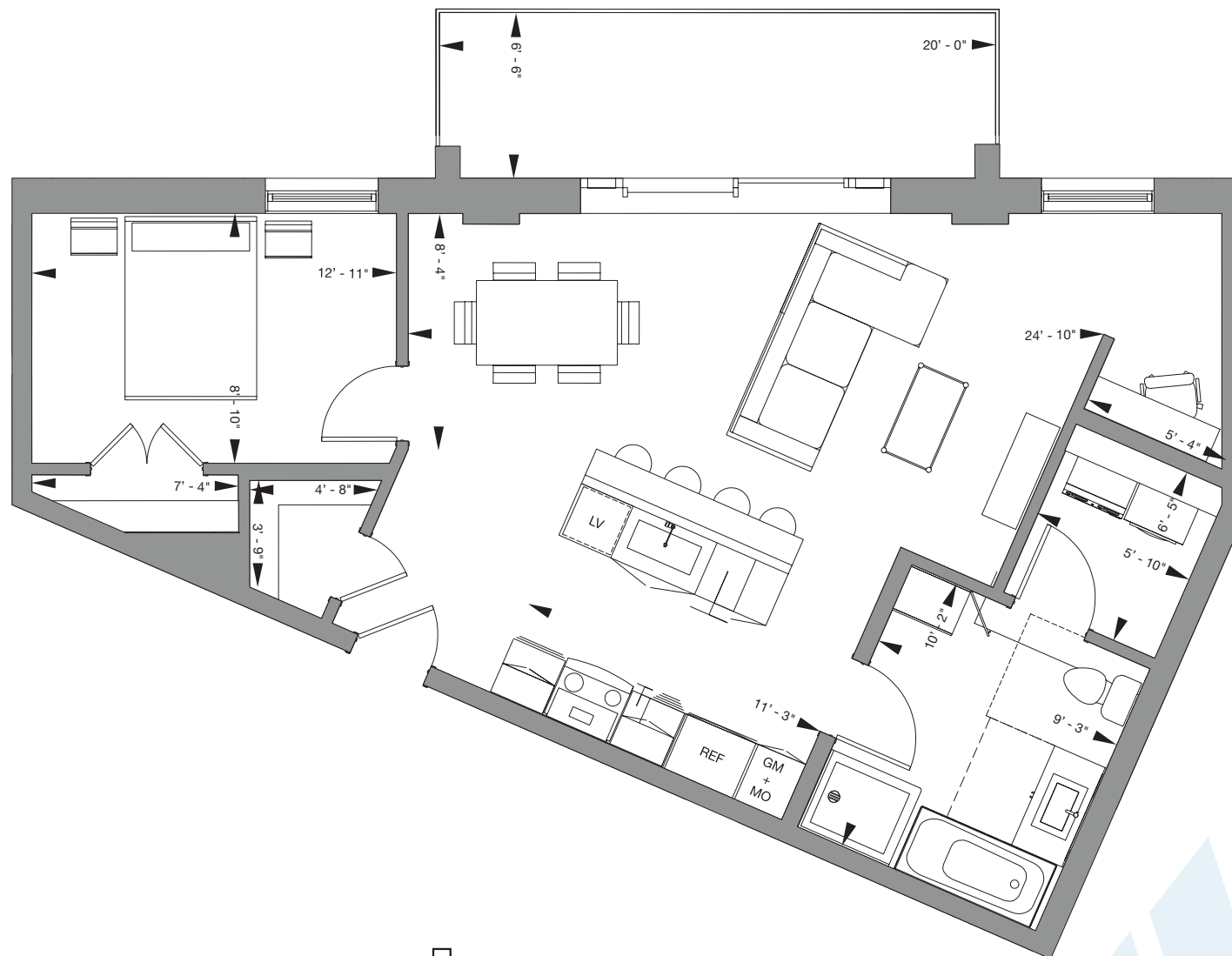


1 chambre(s)



1 salle(s) de bain

ÉTAGE : 2



Les superficies indiquées sur les plans sont les superficies brutes des unités. La superficie brute est mesurée à partir de la surface extérieure des murs d'enveloppe du bâtiment jusqu'au centre des murs mitoyens entre les unités et les corridors. Le calcul de la superficie nette ne pourra être fait qu'une fois le bâtiment construit et les cloisons intérieures mises en place. Les superficies indiquées sur les plans peuvent varier substantiellement de la superficie nette calculée par l'arpenteur sur le certificat de localisation. Le mobilier et la décoration sont représentés à titre indicatif seulement. Les dimensions, superficies et dispositions indiquées sur ce plan sont à titre informatif seulement, elles peuvent varier de la construction réelle.

BAHIA
— BLAINVILLE —

UNITÉ
204

SUPERFICIE :
1110 pi²

BALCON :
269 pi²

SUPERFICIE
 TOTALE :
1406 pi²

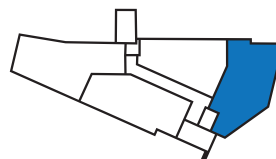
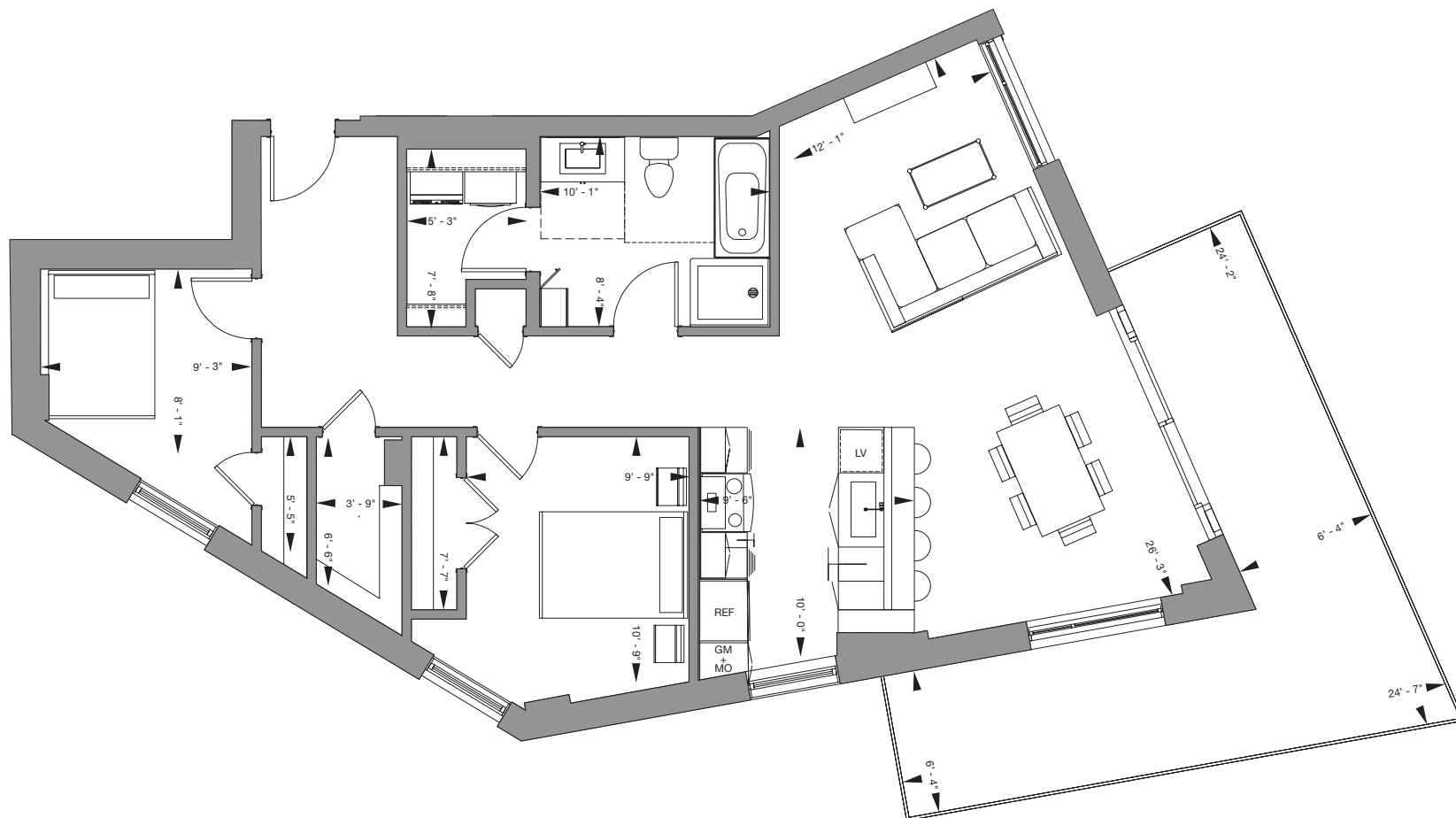


2 chambre(s)



1 salle(s) de bain

ÉTAGE : 2



Les superficies indiquées sur les plans sont les superficies brutes des unités. La superficie brute est mesurée à partir de la surface extérieure des murs d'enveloppe du bâtiment jusqu'au centre des murs mitoyens entre les unités et les corridors. Le calcul de la superficie nette ne pourra être fait qu'une fois le bâtiment construit et les cloisons intérieures mises en place. Les superficies indiquées sur les plans peuvent varier substantiellement de la superficie nette calculée par l'arpenteur sur le certificat de localisation. Le mobilier et la décoration sont représentés à titre indicatif seulement. Les dimensions, superficies et dispositions indiquées sur ce plan sont à titre informatif seulement, elles peuvent varier de la construction réelle.

BAHIA
 — BLAINVILLE —

UNITÉ
301

SUPERFICIE :
1075 pi²

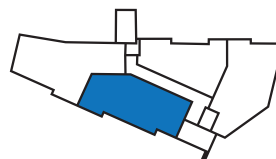
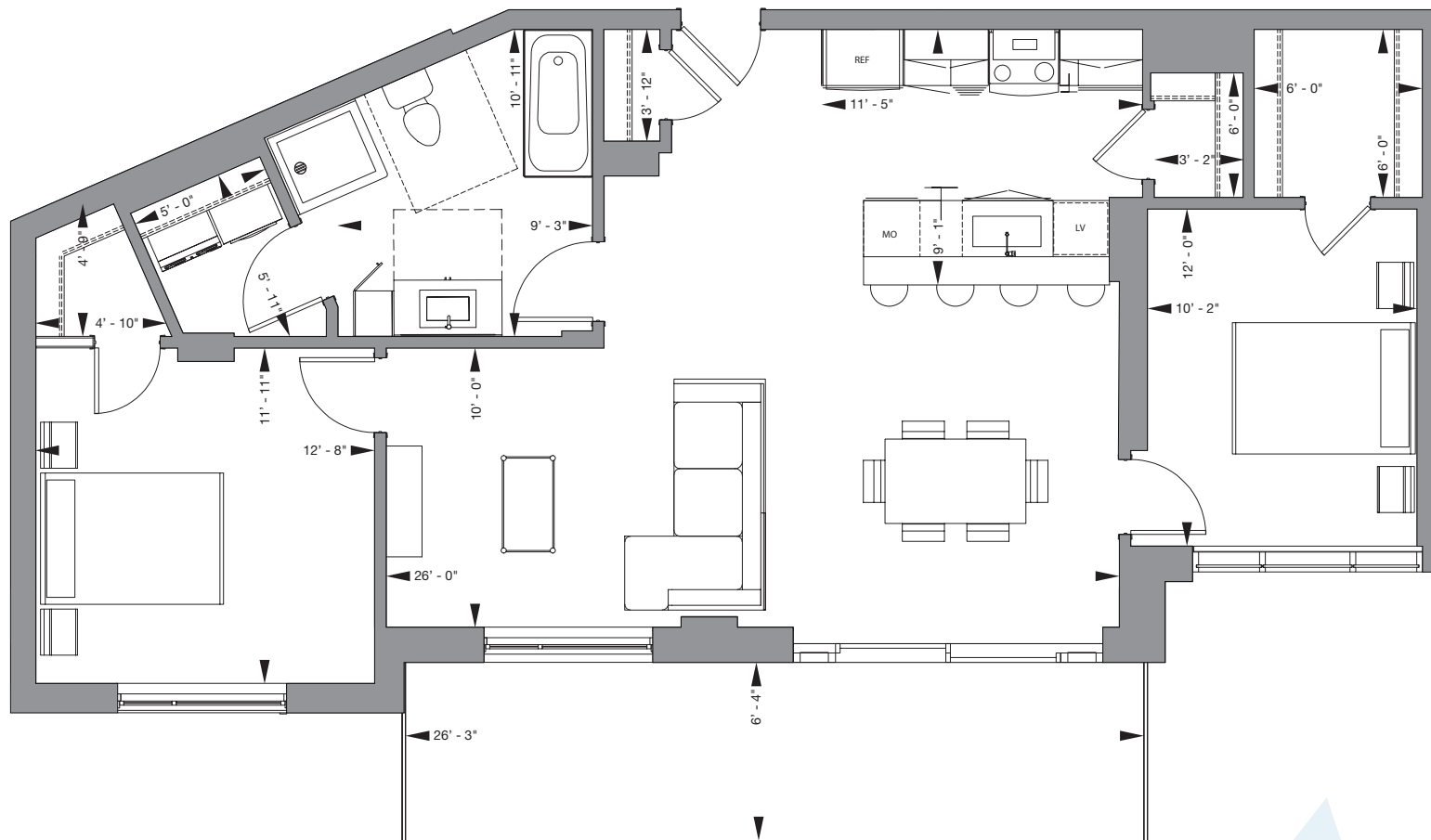
BALCON :
166 pi²

SUPERFICIE
 TOTALE :
1241 pi²

 **2** chambre(s)

 **1** salle(s) de bain

ÉTAGE : 3



Les superficies indiquées sur les plans sont les superficies brutes des unités. La superficie brute est mesurée à partir de la surface extérieure des murs d'enveloppe du bâtiment jusqu'au centre des murs mitoyens entre les unités et les corridors. Le calcul de la superficie nette ne pourra être fait qu'une fois le bâtiment construit et les cloisons intérieures mises en place. Les superficies indiquées sur les plans peuvent varier substantiellement de la superficie nette calculée par l'arpenteur sur le certificat de localisation. Le mobilier et la décoration sont représentés à titre indicatif seulement. Les dimensions, superficies et dispositions indiquées sur ce plan sont à titre informatif seulement, elles peuvent varier de la construction réelle.

BAHIA
 — BLAINVILLE —

UNITÉ
302

SUPERFICIE :
1192 pi²

BALCON :
172 pi²

SUPERFICIE
TOTALE :
1364 pi²



2 chambre(s)



1 salle(s) de bain

ÉTAGE : 3



Les superficies indiquées sur les plans sont les superficies brutes des unités. La superficie brute est mesurée à partir de la surface extérieure des murs d'enveloppe du bâtiment jusqu'au centre des murs mitoyens entre les unités et les corridors. Le calcul de la superficie nette ne pourra être fait qu'une fois le bâtiment construit et les cloisons intérieures mises en place. Les superficies indiquées sur les plans peuvent varier substantiellement de la superficie nette calculée par l'arpenteur sur le certificat de localisation. Le mobilier et la décoration sont représentés à titre indicatif seulement. Les dimensions, superficies et dispositions indiquées sur ce plan sont à titre informatif seulement, elles peuvent varier de la construction réelle.

UNITÉ
303

SUPERFICIE :
886 pi²

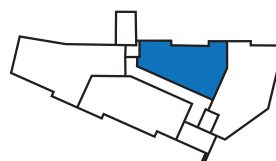
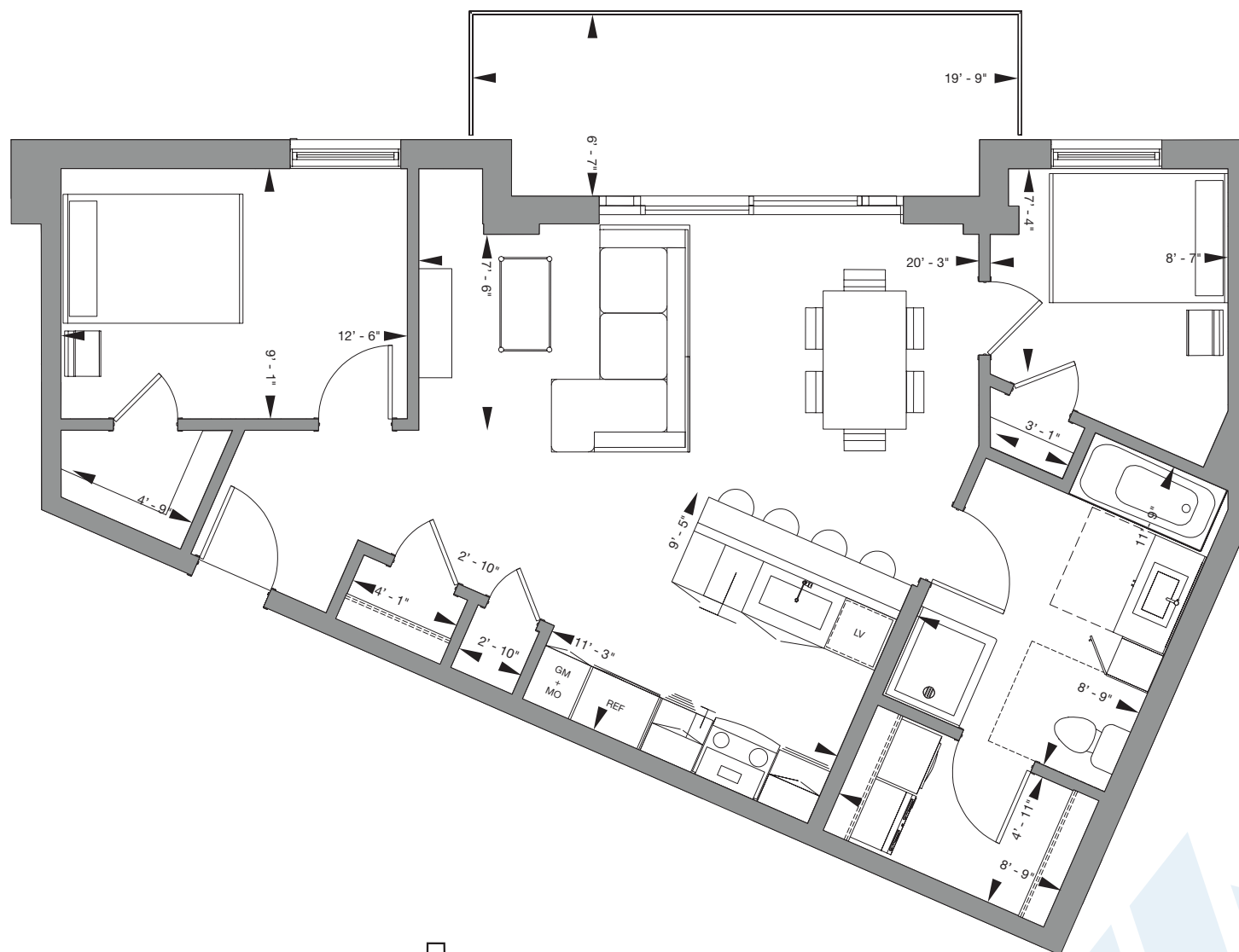
BALCON :
129 pi²

SUPERFICIE
 TOTALE :
1015 pi²

 **2** chambre(s)

 **1** salle(s) de bain

ÉTAGE : 3



Les superficies indiquées sur les plans sont les superficies brutes des unités. La superficie brute est mesurée à partir de la surface extérieure des murs d'enveloppe du bâtiment jusqu'au centre des murs mitoyens entre les unités et les corridors. Le calcul de la superficie nette ne pourra être fait qu'une fois le bâtiment construit et les cloisons intérieures mises en place. Les superficies indiquées sur les plans peuvent varier substantiellement de la superficie nette calculée par l'arpenteur sur le certificat de localisation. Le mobilier et la décoration sont représentés à titre indicatif seulement. Les dimensions, superficies et dispositions indiquées sur ce plan sont à titre informatif seulement, elles peuvent varier de la construction réelle.

BAHIA
 — BLAINVILLE —

UNITÉ
304

SUPERFICIE :
1134 pi²

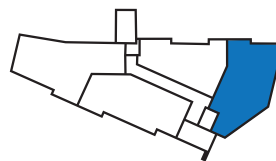
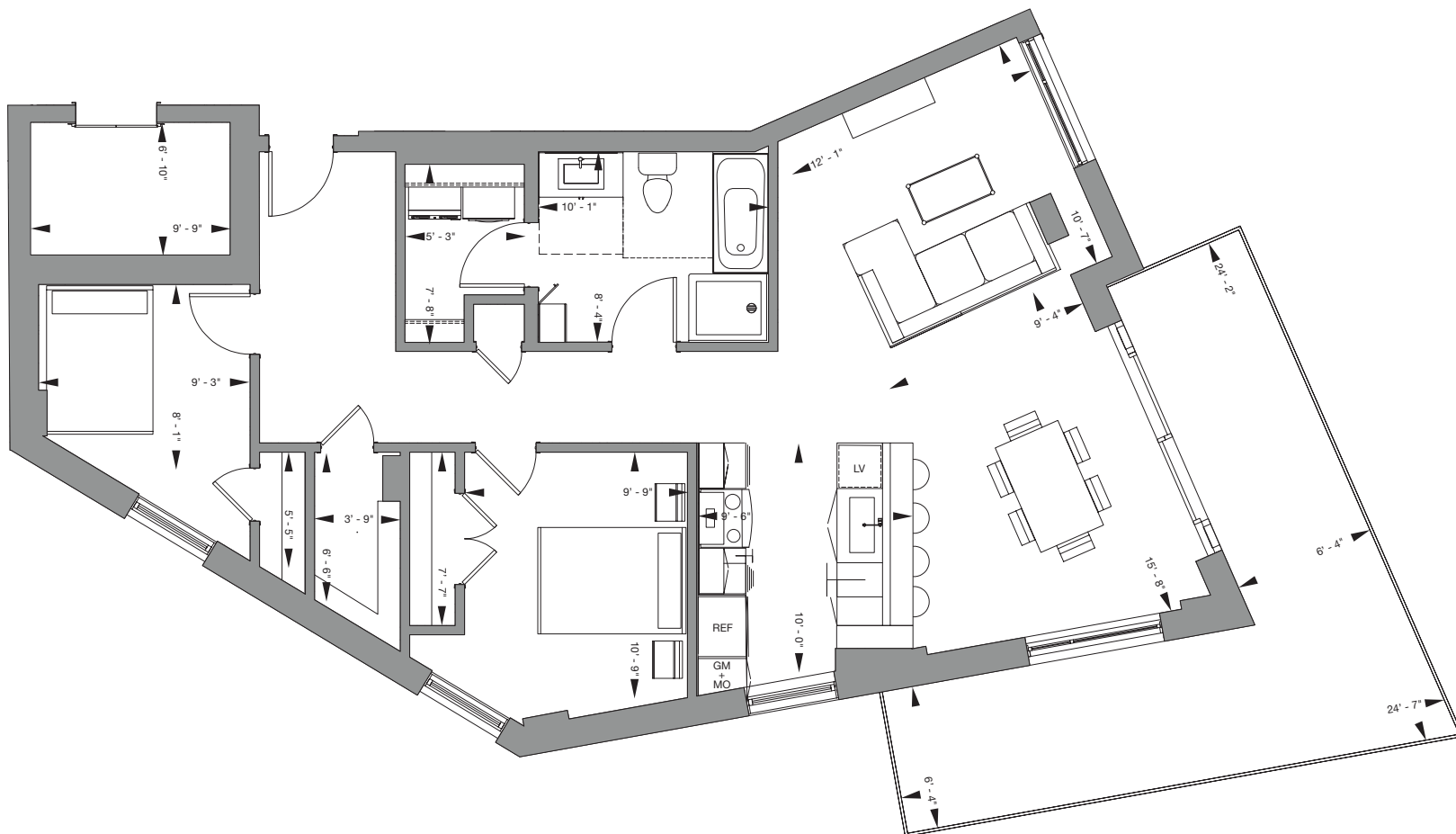
BALCON :
256 pi²

SUPERFICIE
 TOTALE :
1390 pi²

 **2** chambre(s)

 **1** salle(s) de bain

ÉTAGE : 3



Les superficies indiquées sur les plans sont les superficies brutes des unités. La superficie brute est mesurée à partir de la surface extérieure des murs d'enveloppe du bâtiment jusqu'au centre des murs mitoyens entre les unités et les corridors. Le calcul de la superficie nette ne pourra être fait qu'une fois le bâtiment construit et les cloisons intérieures mises en place. Les superficies indiquées sur les plans peuvent varier substantiellement de la superficie nette calculée par l'arpenteur sur le certificat de localisation. Le mobilier et la décoration sont représentés à titre indicatif seulement. Les dimensions, superficies et dispositions indiquées sur ce plan sont à titre informatif seulement, elles peuvent varier de la construction réelle.

BAHIA
 — BLAINVILLE —

UNITÉ
401

SUPERFICIE :
1075 pi²

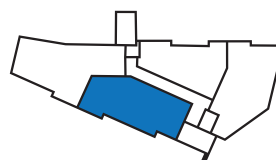
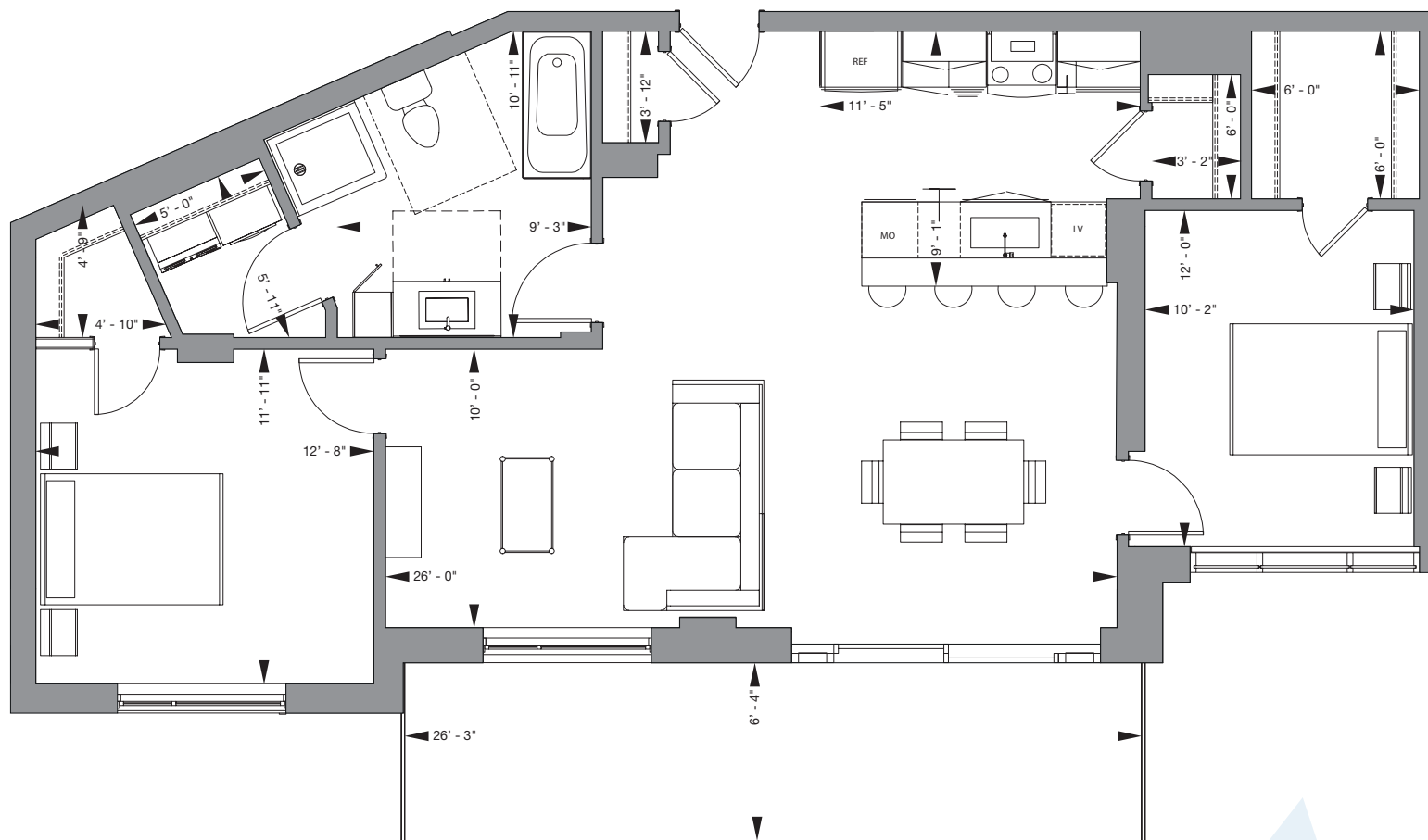
BALCON :
166 pi²

SUPERFICIE
TOTALE :
1241 pi²

 **2** chambre(s)

 **1** salle(s) de bain

ÉTAGE : 4



Les superficies indiquées sur les plans sont les superficies brutes des unités. La superficie brute est mesurée à partir de la surface extérieure des murs d'enveloppe du bâtiment jusqu'au centre des murs mitoyens entre les unités et les corridors. Le calcul de la superficie nette ne pourra être fait qu'une fois le bâtiment construit et les cloisons intérieures mises en place. Les superficies indiquées sur les plans peuvent varier substantiellement de la superficie nette calculée par l'arpenteur sur le certificat de localisation. Le mobilier et la décoration sont représentés à titre indicatif seulement. Les dimensions, superficies et dispositions indiquées sur ce plan sont à titre informatif seulement, elles peuvent varier de la construction réelle.

BAHIA
— BLAINVILLE —

UNITÉ
402

SUPERFICIE :
1192 pi²

BALCON :
172 pi²

SUPERFICIE
 TOTALE :
1364 pi²



2 chambre(s)



1 salle(s) de bain

ÉTAGE : 4



Les superficies indiquées sur les plans sont les superficies brutes des unités. La superficie brute est mesurée à partir de la surface extérieure des murs d'enveloppe du bâtiment jusqu'au centre des murs mitoyens entre les unités et les corridors. Le calcul de la superficie nette ne pourra être fait qu'une fois le bâtiment construit et les cloisons intérieures mises en place. Les superficies indiquées sur les plans peuvent varier substantiellement de la superficie nette calculée par l'arpenteur sur le certificat de localisation. Le mobilier et la décoration sont représentés à titre indicatif seulement. Les dimensions, superficies et dispositions indiquées sur ce plan sont à titre informatif seulement, elles peuvent varier de la construction réelle.

UNITÉ
403

SUPERFICIE :
886 pi²

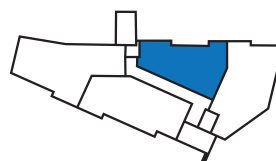
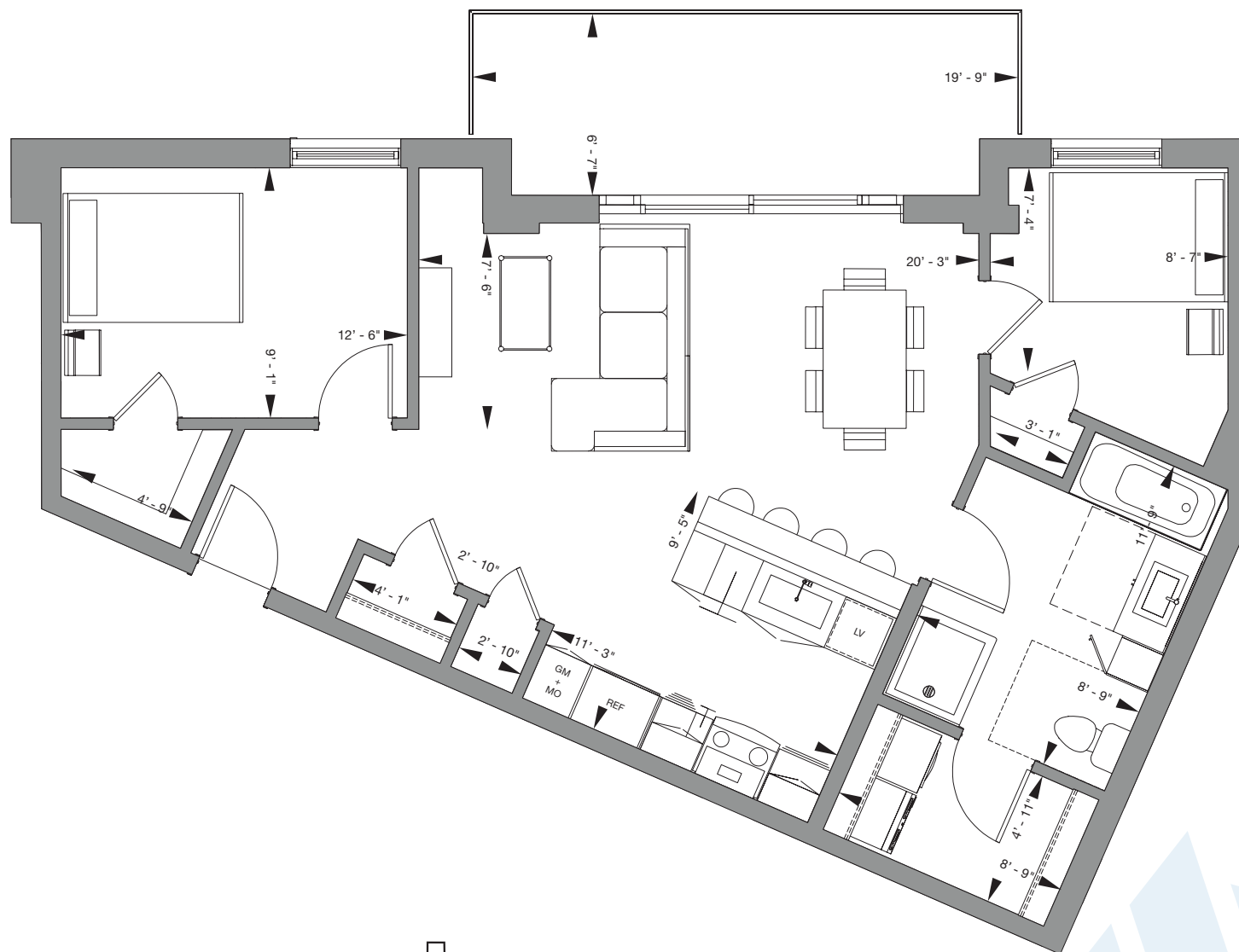
BALCON :
129 pi²

SUPERFICIE
 TOTALE :
1015 pi²

 **2** chambre(s)

 **1** salle(s) de bain

ÉTAGE : 4



Les superficies indiquées sur les plans sont les superficies brutes des unités. La superficie brute est mesurée à partir de la surface extérieure des murs d'enveloppe du bâtiment jusqu'au centre des murs mitoyens entre les unités et les corridors. Le calcul de la superficie nette ne pourra être fait qu'une fois le bâtiment construit et les cloisons intérieures mises en place. Les superficies indiquées sur les plans peuvent varier substantiellement de la superficie nette calculée par l'arpenteur sur le certificat de localisation. Le mobilier et la décoration sont représentés à titre indicatif seulement. Les dimensions, superficies et dispositions indiquées sur ce plan sont à titre informatif seulement, elles peuvent varier de la construction réelle.

BAHIA
 — BLAINVILLE —

UNITÉ
404

SUPERFICIE :
1134 pi²

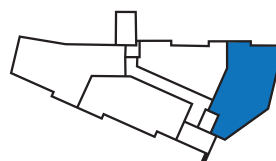
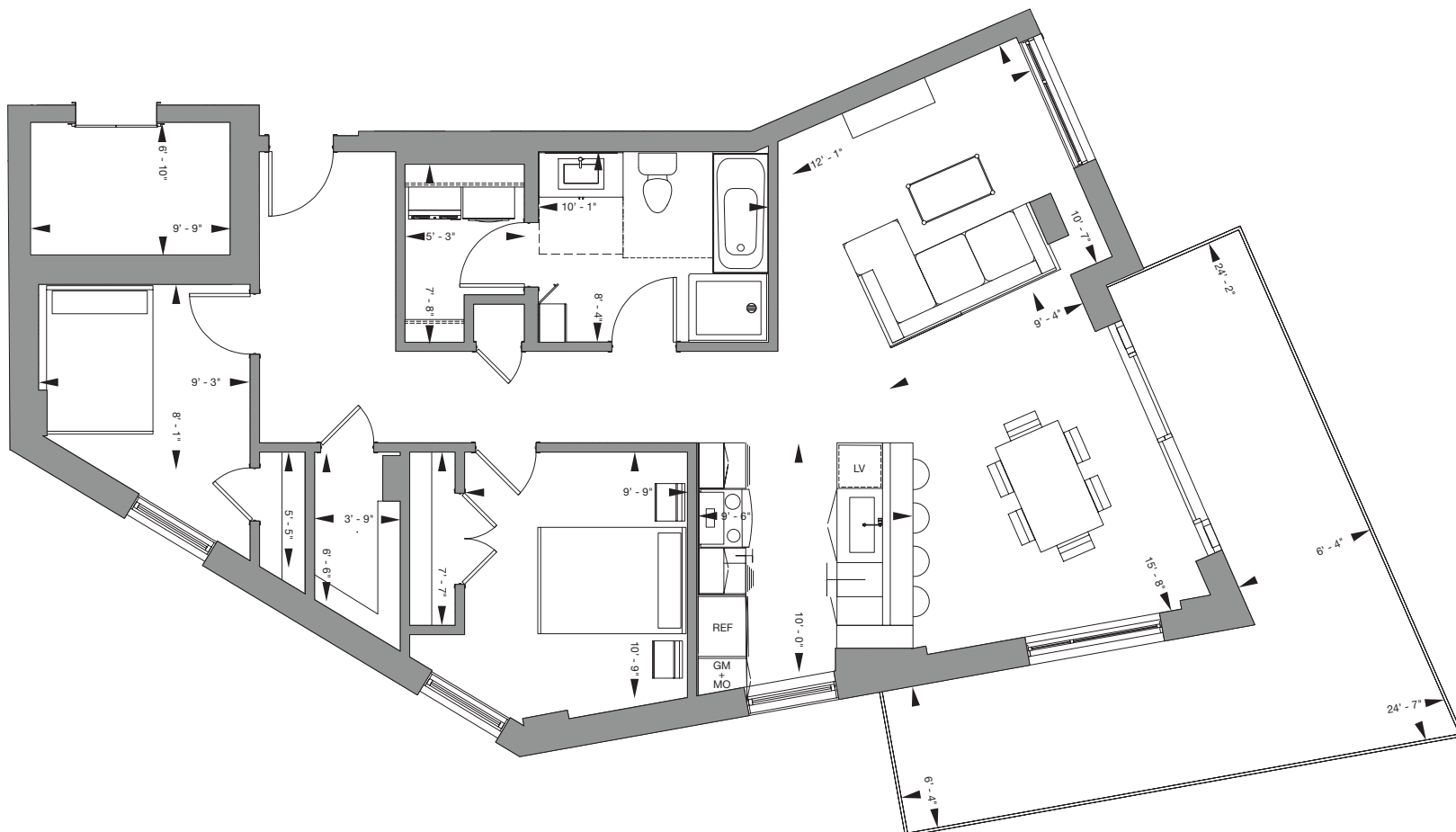
BALCON :
256 pi²

SUPERFICIE
 TOTALE :
1390 pi²

 **2** chambre(s)

 **1** salle(s) de bain

ÉTAGE : 4



Les superficies indiquées sur les plans sont les superficies brutes des unités. La superficie brute est mesurée à partir de la surface extérieure des murs d'enveloppe du bâtiment jusqu'au centre des murs mitoyens entre les unités et les corridors. Le calcul de la superficie nette ne pourra être fait qu'une fois le bâtiment construit et les cloisons intérieures mises en place. Les superficies indiquées sur les plans peuvent varier substantiellement de la superficie nette calculée par l'arpenteur sur le certificat de localisation. Le mobilier et la décoration sont représentés à titre indicatif seulement. Les dimensions, superficies et dispositions indiquées sur ce plan sont à titre informatif seulement, elles peuvent varier de la construction réelle.

BAHIA
 — BLAINVILLE —

UNITÉ
501

SUPERFICIE :
1078 pi²

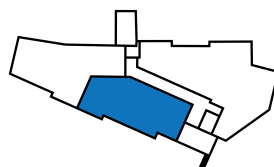
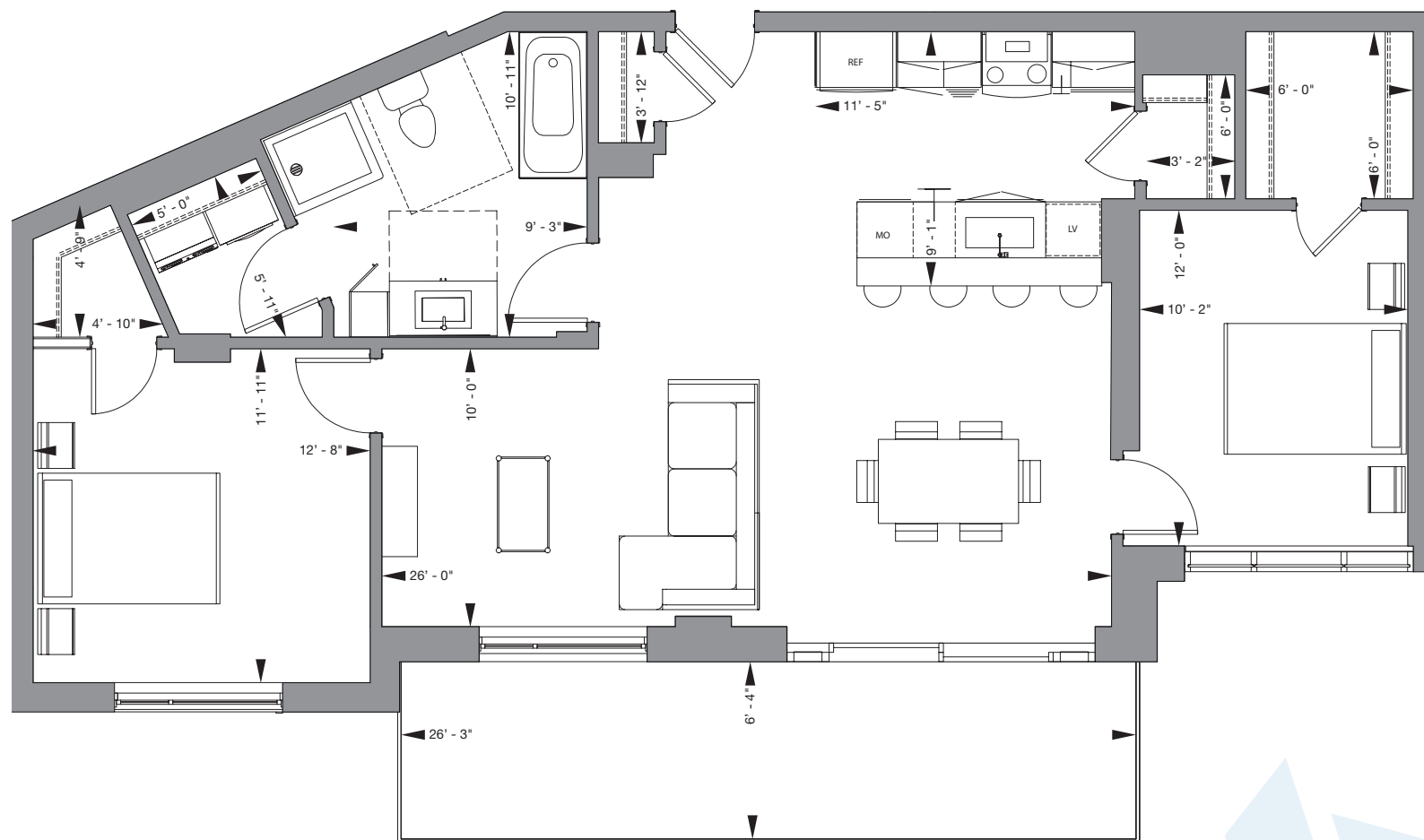
BALCON :
166 pi²

SUPERFICIE
TOTALE :
1244 pi²

 **2** chambre(s)

 **1** salle(s) de bain

ÉTAGE : 5



Les superficies indiquées sur les plans sont les superficies brutes des unités. La superficie brute est mesurée à partir de la surface extérieure des murs d'enveloppe du bâtiment jusqu'au centre des murs mitoyens entre les unités et les corridors. Le calcul de la superficie nette ne pourra être fait qu'une fois le bâtiment construit et les cloisons intérieures mises en place. Les superficies indiquées sur les plans peuvent varier substantiellement de la superficie nette calculée par l'arpenteur sur le certificat de localisation. Le mobilier et la décoration sont représentés à titre indicatif seulement. Les dimensions, superficies et dispositions indiquées sur ce plan sont à titre informatif seulement, elles peuvent varier de la construction réelle.

BAHIA
— BLAINVILLE —

UNITÉ
502

SUPERFICIE :
1203 pi²

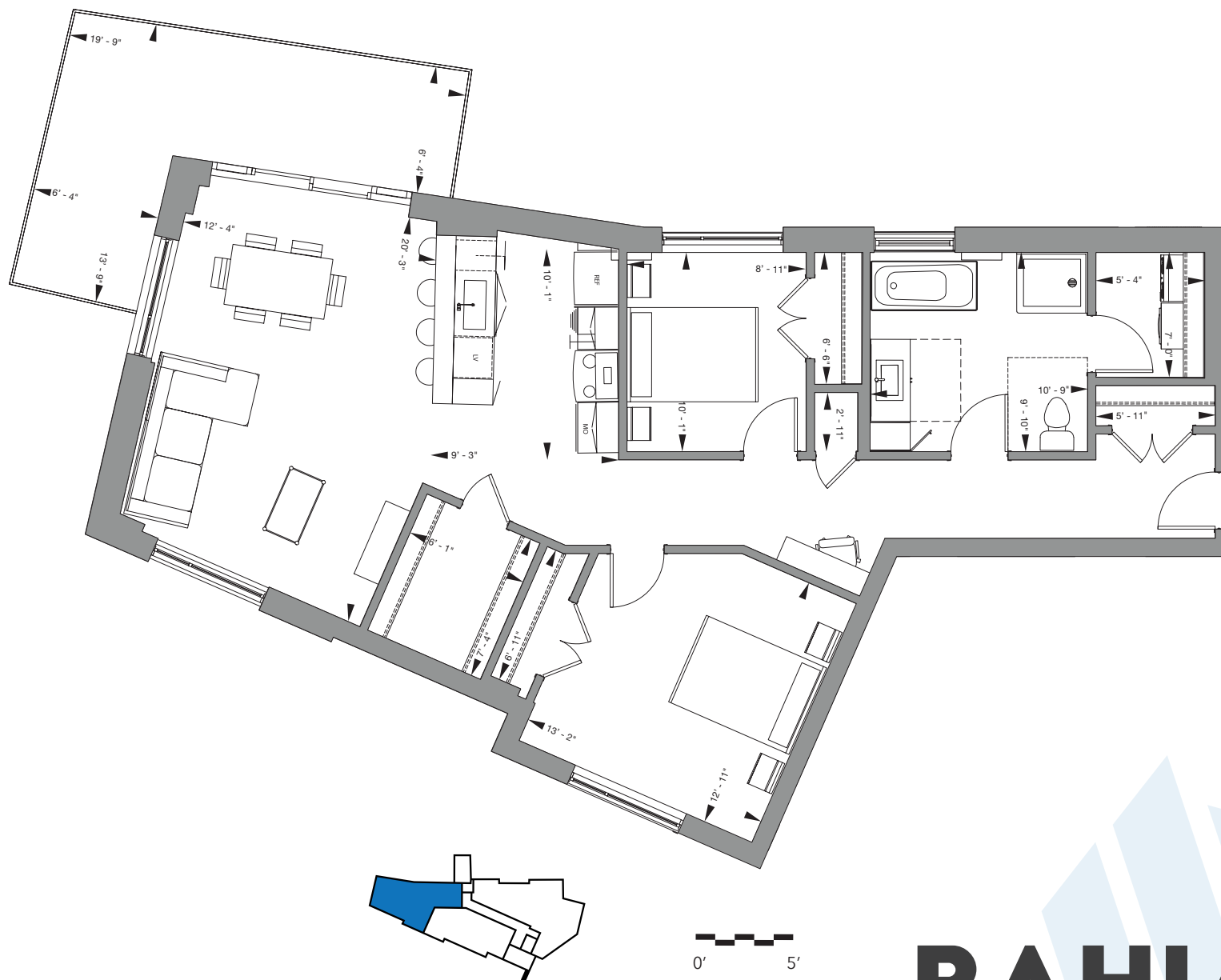
BALCON :
172 pi²

SUPERFICIE
TOTALE :
1375 pi²

 **2** chambre(s)

 **1** salle(s) de bain

ÉTAGE : 5



Les superficies indiquées sur les plans sont les superficies brutes des unités. La superficie brute est mesurée à partir de la surface extérieure des murs d'enveloppe du bâtiment jusqu'au centre des murs mitoyens entre les unités et les corridors. Le calcul de la superficie nette ne pourra être fait qu'une fois le bâtiment construit et les cloisons intérieures mises en place. Les superficies indiquées sur les plans peuvent varier substantiellement de la superficie nette calculée par l'arpenteur sur le certificat de localisation. Le mobilier et la décoration sont représentés à titre indicatif seulement. Les dimensions, superficies et dispositions indiquées sur ce plan sont à titre informatif seulement, elles peuvent varier de la construction réelle.

UNITÉ
503

SUPERFICIE :
1851 pi²

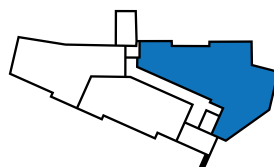
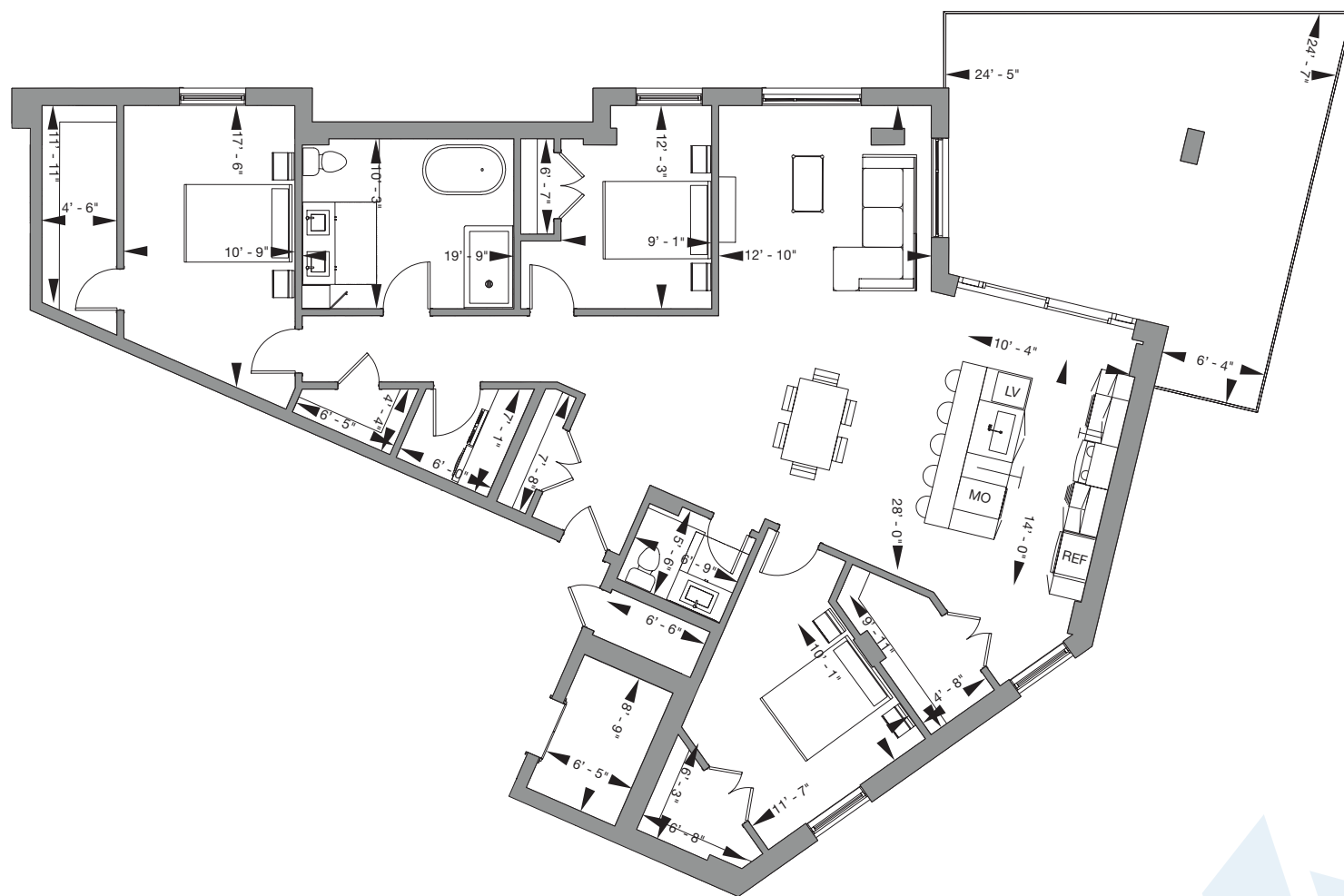
BALCON :
422 pi²

SUPERFICIE
 TOTALE :
2273 pi²

 **3** chambre(s)

 **2** salle(s) de bain

ÉTAGE : 5



BAHIA
 — BLAINVILLE —

Les superficies indiquées sur les plans sont les superficies brutes des unités. La superficie brute est mesurée à partir de la surface extérieure des murs d'enveloppe du bâtiment jusqu'au centre des murs mitoyens entre les unités et les corridors. Le calcul de la superficie nette ne pourra être fait qu'une fois le bâtiment construit et les cloisons intérieures mises en place. Les superficies indiquées sur les plans peuvent varier substantiellement de la superficie nette calculée par l'arpenteur sur le certificat de localisation. Le mobilier et la décoration sont représentés à titre indicatif seulement. Les dimensions, superficies et dispositions indiquées sur ce plan sont à titre informatif seulement, elles peuvent varier de la construction réelle.